

# 럭키박스 이벤트 기간에 따른 리텐션 분석

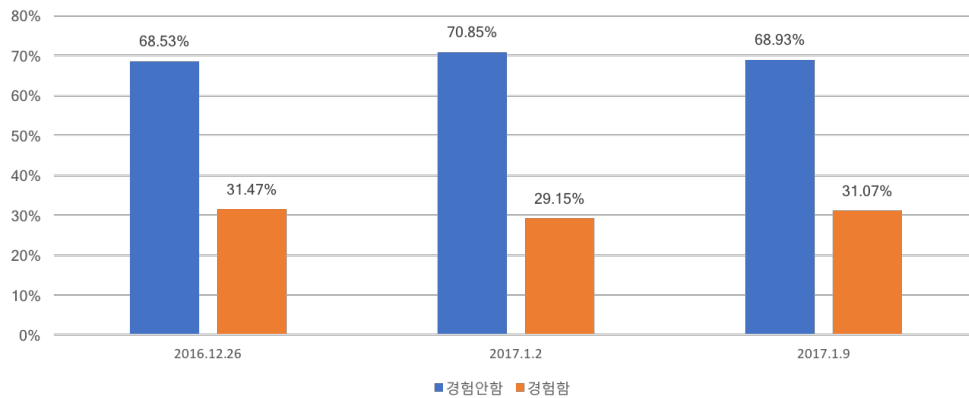
(Alex의 추가 설명: 분석 내용을 상세히 파악 가능하도록 가급적 분석 레포트 원본을 유지 했으나, 본 문서의 모든 숫자는 실제 데이터가 아닙니다. 모든 숫자는 임의로 변경 하였습니다.)

## LAP-507 럭키박스 이벤트 기간별 효과 분석

(Alex의 추가 설명: 모든 데이터 분석 요청과 업무는 Jira를 통해 진행 됩니다. 요청/결과 전달 업무 자체를 효율적으로 할 수 있을 뿐 아니라, 분석 내용의 보관/공유/평가에도 유용합니다.)

- 분석목적** : 럭키박스 이벤트 시기(2016년 12월 26일, 2017년 1월 2일, 2017년 1월 9일) 의 조건에 따른 리텐션 차이 비교  
 (Alex의 추가 설명: 럭키박스 이벤트는 일종의 행운권 입니다. 사용자들이 특정한 페이지에 방문해서 버튼을 누르면 일정한 확률로 앱 내에서 사용할 수 있는 현금성 포인트를 주는 추천 기능입니다. 럭키박스가 추가된 후 기간에 따라 사용자의 리텐션에 미치는 효과를 파악하기 위한 분석 입니다.)
- 분석기간** : 각 럭키박스 이벤트 시기 시점의 가입자 기준 D+6일간 리텐션 현황 파악
  - 2016년 12월 26일 : 확률 15%, 루피 0.1 제공
  - 2017년 01월 02일 : 확률 50%, 루피 0.1 제공
  - 2017년 01월 09일 : 확률 50%, 루피 0.4 제공
- 분석대상** : app version = 2.28 and log id = 'REG018'인 신규 유저 (Alex의 추가 설명: 밸런스하어로는 앱 내의 대부분의 사용자 이벤트별로 사용자 로그를 남기고 있습니다. 현재는 새 버전으로 업데이트 되었지만, 본 분석을 진행할 당시에는 REG018이 신규로 등록된 유저가 남기는 이벤트 로그였습니다.)
- 분석내용**
  - 각 이벤트 시기별 가입자의 가입당일 럭키박스 이용 여부 비율
    - 각 이벤트 당일 가입 유저(인스톨 -> REG018까지 진행된 유저) 중 당일 럭키박스를 이용하는 비율은 평균 30%정도 차지함.

럭키박스 경험여부 분포

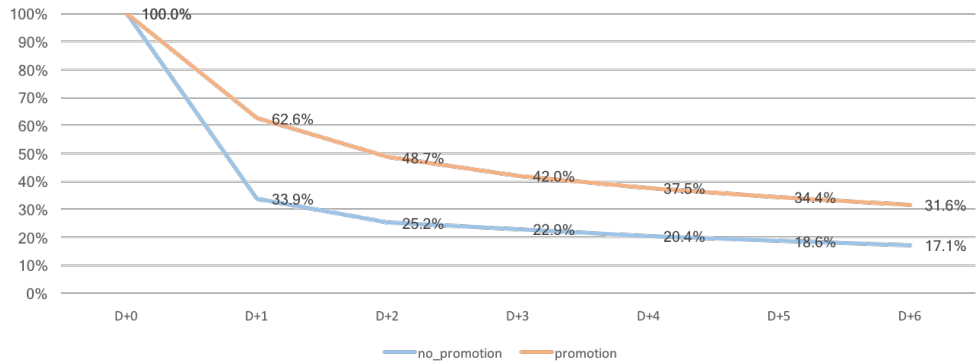


일자	유저수			비율		
	경험하지않음	경험함	총합계	경험안함	경험함	총합계
2016.12.26	30,513	14,012	44,525	68.53%	31.47%	100%
2017.1.2	39,557	16,277	55,834	70.85%	29.15%	100%
2017.1.9	47,592	21,453	69,045	68.93%	31.07%	100%

b. 럭키박스 경험유무에 따른 D+6 리텐션 비교 (각 이벤트 기간 럭키박스 경험그룹의 평균 리텐션으로 비교)

- i. 럭키박스를 경험한 유저가 경험하지 않은 유저에 비해 리텐션이 좋음.
- ii. D+1일차에서 럭키박스를 경험한 유저와 경험하지 않은 유저의 리텐션 차이는 약 29.7%p 를 보임.

프로모션 경험여부에 따른 리텐션 비교



리텐션	no_promotion	promotion
D+0	100.0%	100.0%
D+1	33.9%	62.6%
D+2	25.2%	48.7%
D+3	22.9%	42.0%
D+4	20.4%	37.5%
D+5	18.6%	34.4%
D+6	17.1%	31.6%

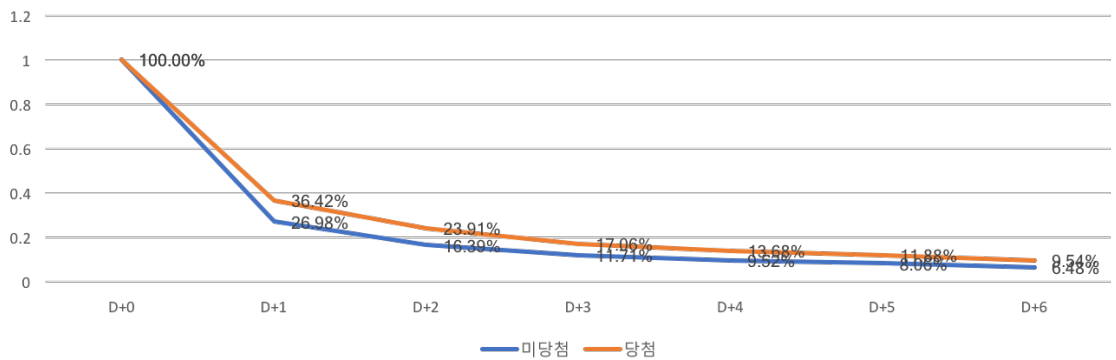
c. 럭키박스 경험을 한 유저 들 중 이벤트 시기별 리텐션 비교

- i. 현재 진행되고 있는 럭키 박스 이벤트가 이전 럭키박스 이벤트에 비해 소폭 리텐션이 상승함.
  - 1. 럭키박스 경험 유저들 D+1 리텐션
    - a. 2016년 12월 26일 약 61.9%
    - b. 2017년 01월 02일 약 62.8%
    - c. 2017년 01월 09일 약 63.1%

d. 럭키박스 당첨여부에 따른 럭키박스 재사용 리텐션 비교

- i. 럭키 박스 당첨된 경우 다음날 럭키박스를 또 사용하는 측면의 리텐션이 당첨되지 않은 경우의 리텐션보다 높음.

럭키박스 당첨여부에 따른 재사용 리텐션



ii. 기간별 재사용 리텐션 비교

미당첨			당첨		
리텐션	2016.12.26	2017.1.2	2017.1.9	2016.12.26	2017.1.2
D+0	100.0%	100.0%	100.0%	100.0%	100.0%
D+1	25.7%	27.1%	28.2%	35.0%	39.4%
D+2	14.5%	18.0%	16.6%	20.7%	26.9%